



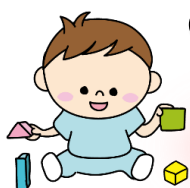
ぴよぴよルーム



当園では、幼稚園入園前の小さなお子様と保護者の方を対象に、園開放『ぴよぴよルーム』を実施しております。ご近所の方やお友達同士でお誘い合わせの上、是非お越しください♪

※新型コロナウイルス感染拡大防止の為、感染予防対策へのご理解・ご協力をお願いいたします。

また、感染拡大状況によってはやむを得ず開催内容の一部制限や、開催中止をする場合がありますのであらかじめご了承ください（都度ホームページでお知らせします）。



9月22日(木) 10:00~11:30

わかば幼稚園 遊戯室



自由遊び・制作・歌・体操・土ねんどの体験コーナー（予定）などの他、
9月生まれのおたんじょう会も実施します。

当日は、給食試食会を開催いたします（※先着10組/親子1組|食/無料）。完全予約制となりますのでご希望の方は、事前にお申込みください。なお、給食は1歳児のお子様から食べられるメニューです。また、アレルギーのある方は、必ず事前申込みの際にお申し出ください。
※希望数が埋まりましたら締め切らせていただきますのであらかじめご了承ください。
※感染予防対策の為、対面での食事はできかねます。また、大人の方は原則黙食の上、食事中以外は必ずマスクの着用をお願いいたします。箸・スプーン・フォークなどの一式はご持参ください。

対象者 未就園児とその保護者
(赤ちゃん・おじいちゃん・おばあちゃんもおいでください♪)

参加方法 事前申込みは不要です（参加費：無料）。
当日受付にて来園者情報の記入をお願いいたします。

持ち物 マスク（保護者は必ず着用）・内履き・水筒（水またはお茶）
※お子様に必要な所持品（ハンカチ・ティッシュ・着替え等）

その他 感染予防の為、受付時、全員に検温を実施いたします。
発熱や風邪症状がある場合は入場をお断りする場合がございますのであらかじめご了承ください。

ぴよぴよルームの様子を撮影し、園のホームページ等に掲載させていただく場合がございます。あらかじめご了承ください。その他、ご質問がございましたらお気軽に園までご連絡ください。



認定こども園 わかば幼稚園

〒957-0016 新発田市豊町2丁目7-10

(TEL) 0254-22-6816・(FAX) 0254-24-5709

(MAIL) office@wakaba-net.ed.jp

